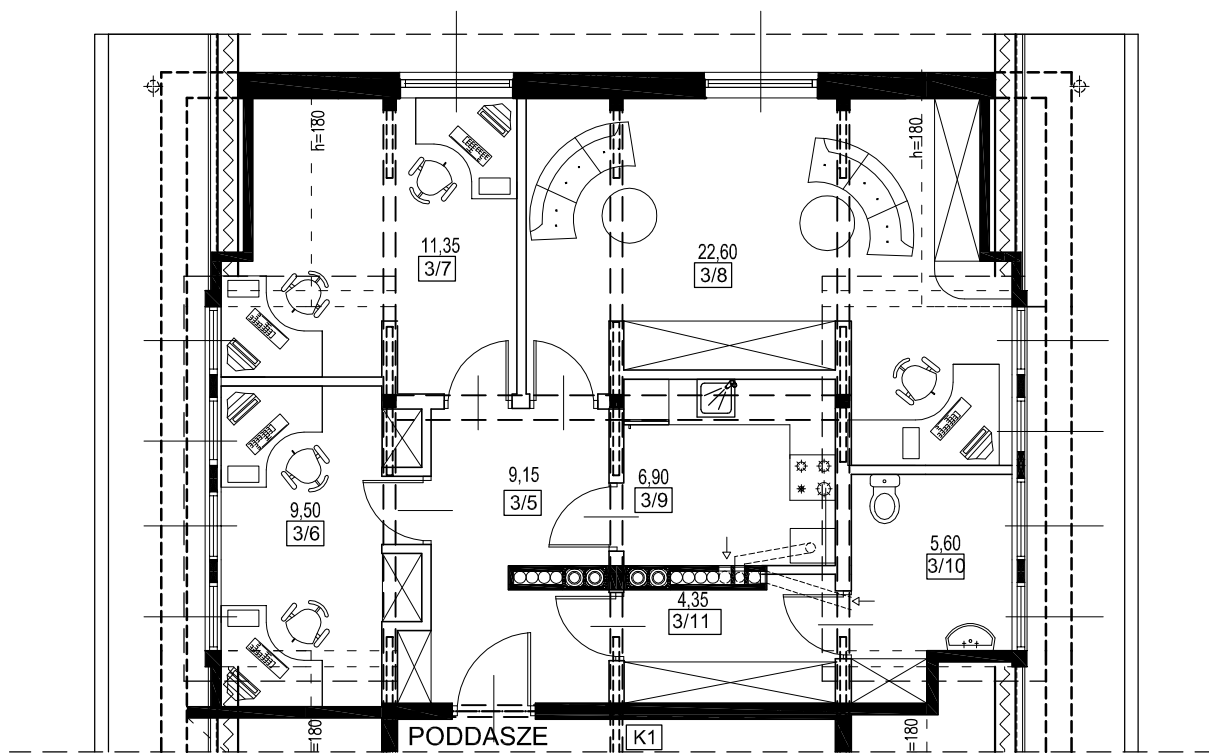


**ZESPÓŁ SIĘDMIU BUDYNKÓW  
USŁUGOWO - MIESZKALNYCH WIELORODZINNYCH  
GMINA ŚWIĘTA KATARZYNA, OBRĘB GROBLICE, DZ. NR 15/2  
BUDYNEK B**

skala 1:100



**LOKAL - USŁUGI NIEPUBLICZNE**

POWIERZCHNIA WEWNĘTRZNA 74,57 m<sup>2</sup>

pow. użytkowa dla powyższego rozwiązania 69,45m<sup>2</sup>

NR	NAZWA POMIESZCZ.	powierzchnia użytk.m2	pow. podłogi m2
LOKAL – USŁUGI NIEPUBLICZNE			
3/5	HALL	9,15	9,15
3/6	POKÓJ BIUROWY	9,50	10,39
3/7	POKÓJ BIUROWY	11,35	13,70
3/8	POKÓJ PRZYJĘĆ	22,60	24,93
3/9	POM.SOCJALNE	6,90	6,90
3/10	WC	5,60	5,60
3/11	PRZEDSIONEK	4,35	4,35
OGÓŁEM		69,45m <sup>2</sup>	75,02m <sup>2</sup>

*lokal spełnia wymogi art.2 ust.2 ustawy z dnia 24 czerwca 1994r O własności lokali (jednolity tekst Dz. U. z 2000r. Nr 80, poz.903 z późniejszymi zmianami) i może służyć swemu przeznaczeniu.*

Wrocław 02.2008